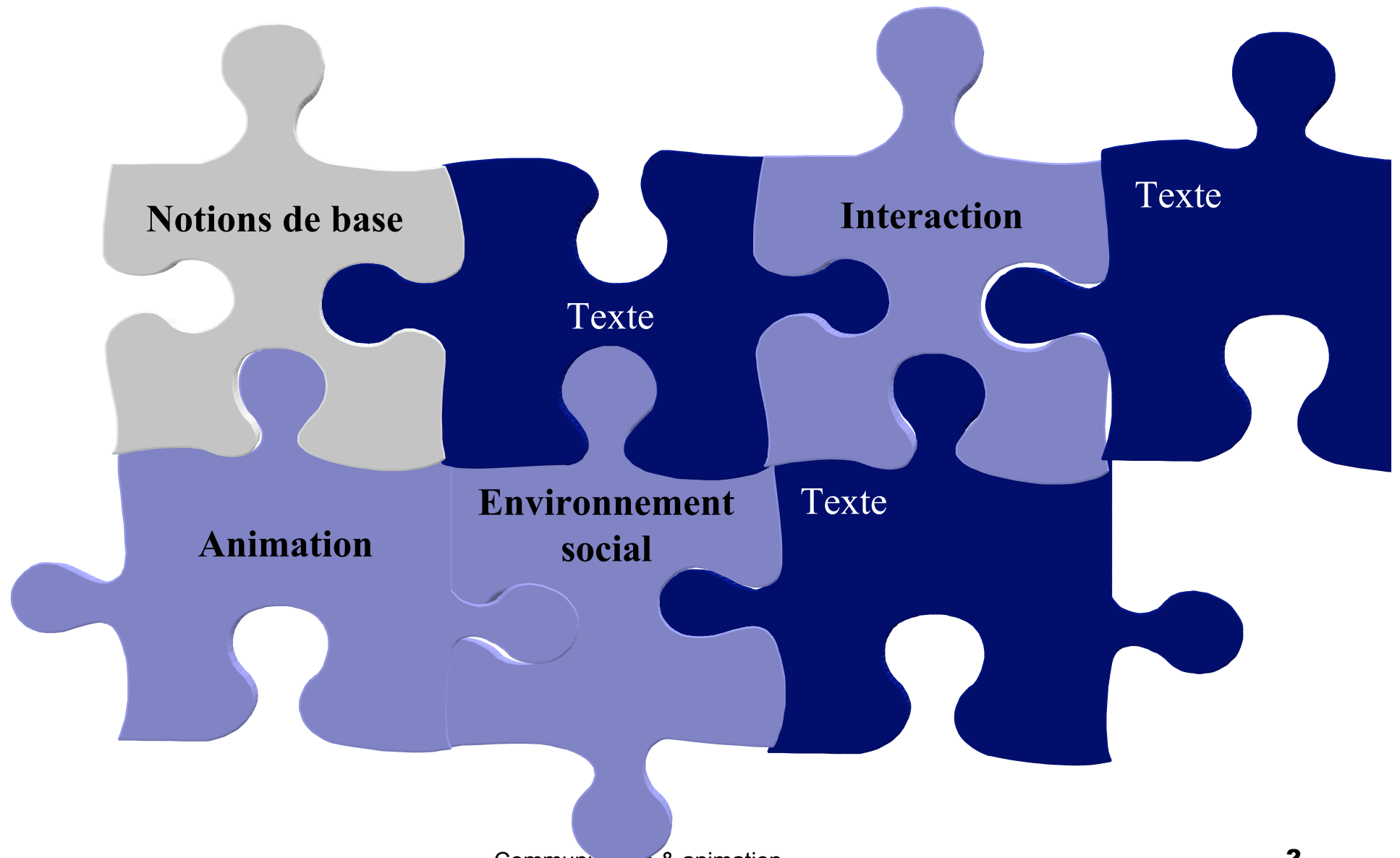


Module de formation :

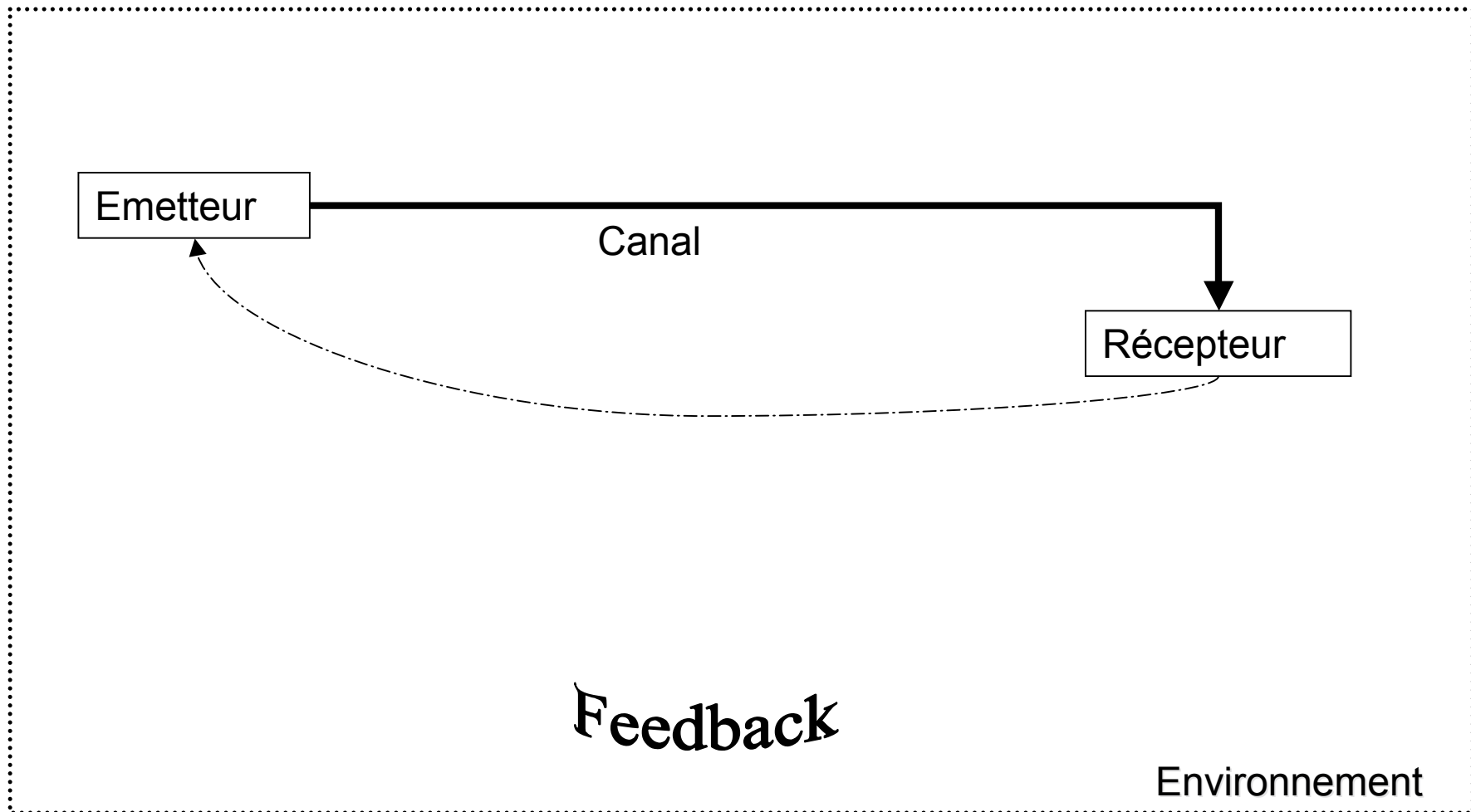
Communication Animation

Noureddine BAHRI

Consistance :



Modèle de base de la communication





Rôles des intervenants

- Source d'information :
 - *Dispose de l'information : idée, donnée, sentiment.*
 - *Livre l'information à l'émetteur.*
 - ***Reçoit le feed-back + bruit.***
- Émetteur :
 - *Reçoit l'information.*
 - ***Codifié/chiffre l'information (récepteur).***
 - *Emet le message sur le canal.*
- Canal :
 - *Héberge le message.*
 - ***Protège le message des perturbations.***
 - *Achemine le message vers le récepteur (temps, aiguillage).*



Rôles des intervenants

■ Récepteur :

- *Reçoit le message.*
- ***Décode / déchiffre le message.***
- *Livre le message au destinataire.*

■ Destinataire :

- *Reçoit le message + bruit.*
- ***Donne un sens au message.***
- *Emet un feed-back.*



Principales étapes de la communication

- Information (idée, donnée, sentiment).
- Coder/chiffrer l'information.
- Émettre le message.
- Recevoir le message.
- Décoder/Déchiffrer le message.
- Interpréter, classer et comprendre le message.
- Confirmer la réception du message.




Éléments de base d'une bonne communication

- Affronter l'interlocuteur et le sujet.
- Diriger l'attention sur l'extérieur.
- Allier l'intention (clarifier le message, prendre conscience de l'autre ...).
- Dupliquer et comprendre.
- Confirmer le message.



Les éléments d'un message

- Le fond/contenu du message.
- L'appel.
- Effets additifs du message.
- La relation Emetteur/Récepteur.
- L'environnement direct et indirect.



Supports de la communication interpersonnelle :

- Le contact physique.
- Le son - le ton.
- La gestuelle - la mimique.
- Le regard.
- Le look / l'aspect extérieur.
- L'écrit.
- .
- .
- Les images.
- L'audiovisuel / multimédia.



La communication est :

- Inévitable.
- Un processus d'échange/de partage.
- Un processus dynamique.
- L'exercice de la communication développe sa propre logique et qui est évolutive.
- La communication s'enrichit/enrichit par la différence et la complémentarité.
- La communication s'appauvrit/appauvrit par la ressemblance et le mimétisme.



Une typologie de la communication :

- L'intra-communication (avec soi même).
- La communication interpersonnelle.
- La communication de groupe.
- La communication institutionnelle.



LE FACE À FACE



La personnalité : outil de l'interaction humaine.

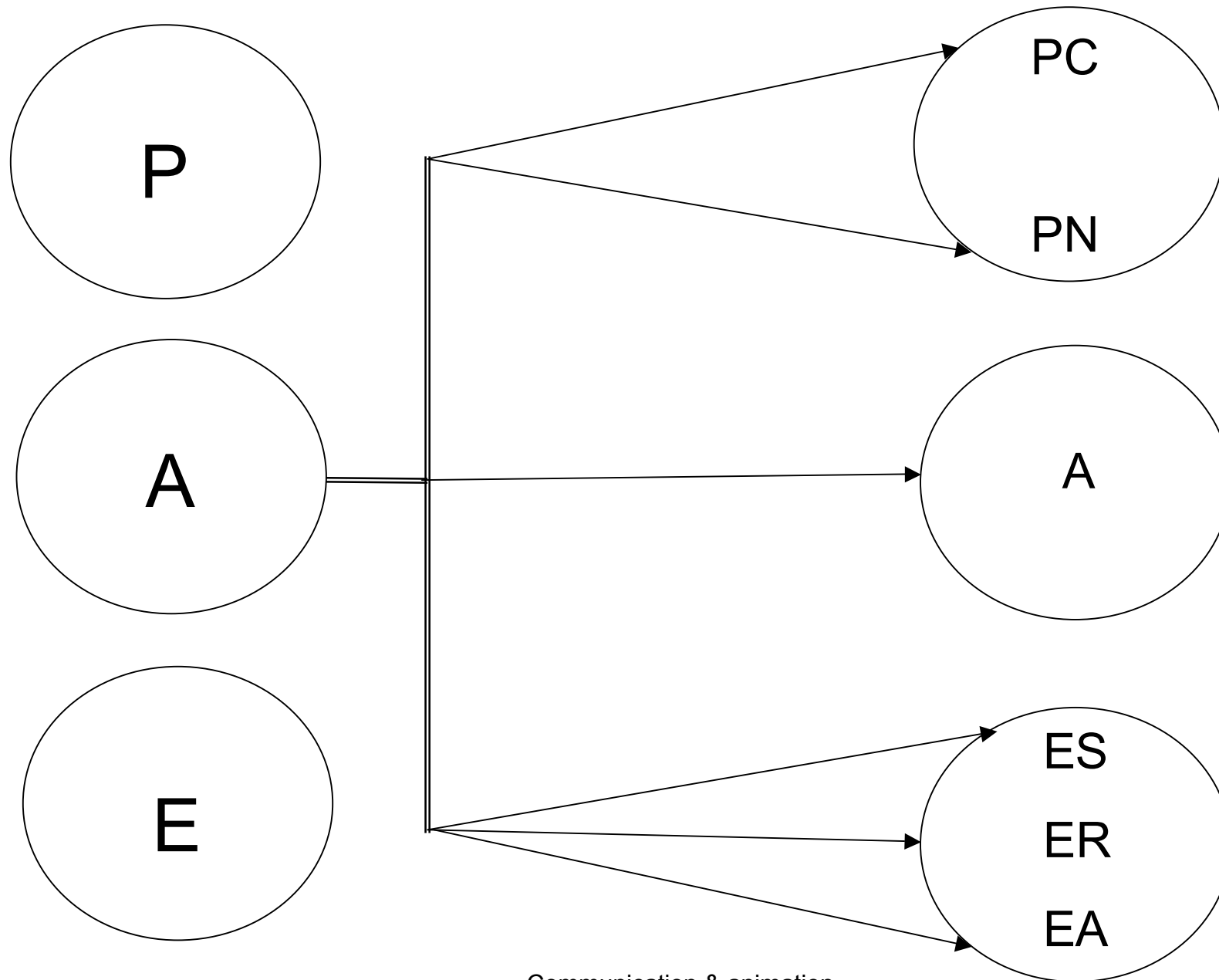
La personnalité est :


- Ce qui me distingue par rapport à une autre personne.
- Ce que je manifeste quand j'entre en interaction avec à une autre personne.
- L'ensemble de mon comportement social.
- L'ensemble des attitudes marquantes de notre vie antérieure.
- **Ensemble de mots, d'expressions, de voix, de gestes, de mimiques, d'attitudes corporelles...(un personnage).**



Types de personnalités :

- Parent critiques (PC) : limite, interdit, oriente...
- Parent nourricier (PN) : protège, accompagne, encourage...
- L'Enfant adapté (EA) : très sage, soumis, accepte... (Moi conforme).
- L'Enfant rebelle (ER) : révolté, refuse, cache/ténébreux...
- L'Enfant spontané (ES) : créativité, génie, être réel/propres, enfant cristal/enfoui.
- L'Adulte (A) : ex-petit professeur, petit génie, logique adulte, manager/gestionnaire de la personnalité...





Le face à face : des points à considérer.

■ La relation

- *Entre les deux partenaires (bouts) : trouver un minimum d'intimité.*
- *Avec le sujet/l'objet du dialogue/l'échange.*
- *Avec l'environnement.*

■ La logique du dialogue : respect de la distance suffisante

- *L'objectif et son opposé.*
- *L'objectif commun.*
- *L'objectif positif précis.*

■ Respect de l'autre/le partenaire

- *Afficher l'intérêt.*
- *« Forcer » un comportement adéquat.*
- *Interpeller le partenaire/l'autre*
 - ***L'ECOUTE... L'ECOUTE... L'ECOUTE... L'ECOUTE.***



Le face à face : des points à considérer.

■ L'objet/le sujet

- *Affronter le sujet.*
- *Clarifier ses messages.*
- *S'orienter vers le futur.*



Techniques de bonne interaction en face à face :

- **La communication authentique.**
- **La communication OK/OK.**
- **Utiliser le message « Je » /** (Enfant spontané).
- **Exprimer ses sentiments** estompés par le Parent.
- **Gérer les conflits en Win-Win.**



COMMUNICATION DE GROUPE :

LES REUNIONS

Réunions et rôles du conducteur

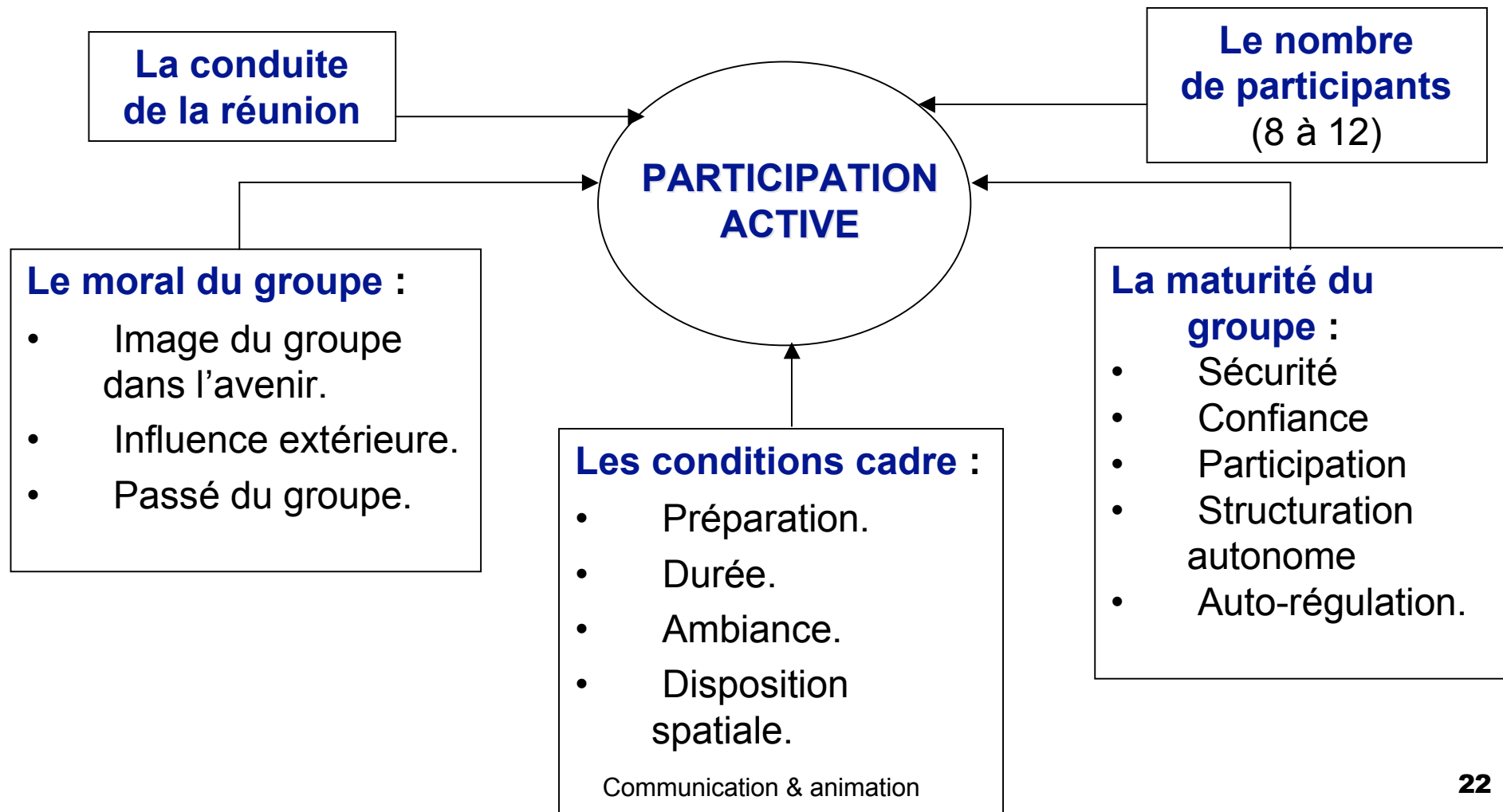
Types de réunions	Rôles du conducteur
Meetings ou réunions de masse	Meneur / Tribun
Publics et auditoires	Conférencier (Étranger groupe)
Réunions d'information descendante	Conférencier (membre groupe)
Réunions d'information ascendante	Intervieweur de groupe
Réunions décision	Régulateur
Jury	Président de jury
Réunions négociation	Arbitre / Médiateur
Réunion formation	Animateur / Pédagogue
Réunions discussion	Animateur
Réunion créativité (Brainstorming)	Animateur



Le bon animateur :

- **Rôles.**
- **Tâches.**
- **Aptitudes.**
- **Comportement.**

La participation : élément clé des réunions.






Techniques de dialogue de l'animateur : **Le questionnement.**

- Question de compréhension.
- Question de vérification.
- Question de valorisation.
- Question de comparaison.
- Question miroir.
- Question relais.
- Question générale.
- Question particulière.

- Question suggestive : A éviter.



Techniques de dialogue de l'animateur : **la reformulation.**

- Reformulation écho.
- Reformulation miroir.
- Reformulation inversée (inverser l'angle).
- Reformulation éclaircissement.
- Reformulation confirmation.
- Reformulation hypothèse.
- Reformulation tactique (délimitation du champ, gain de terrain...).
- Reformulation incomplète.



CONTEXTE SOCIAL DE LA COMMUNICATION



Systemes d'information en vigueur dans le milieu rural

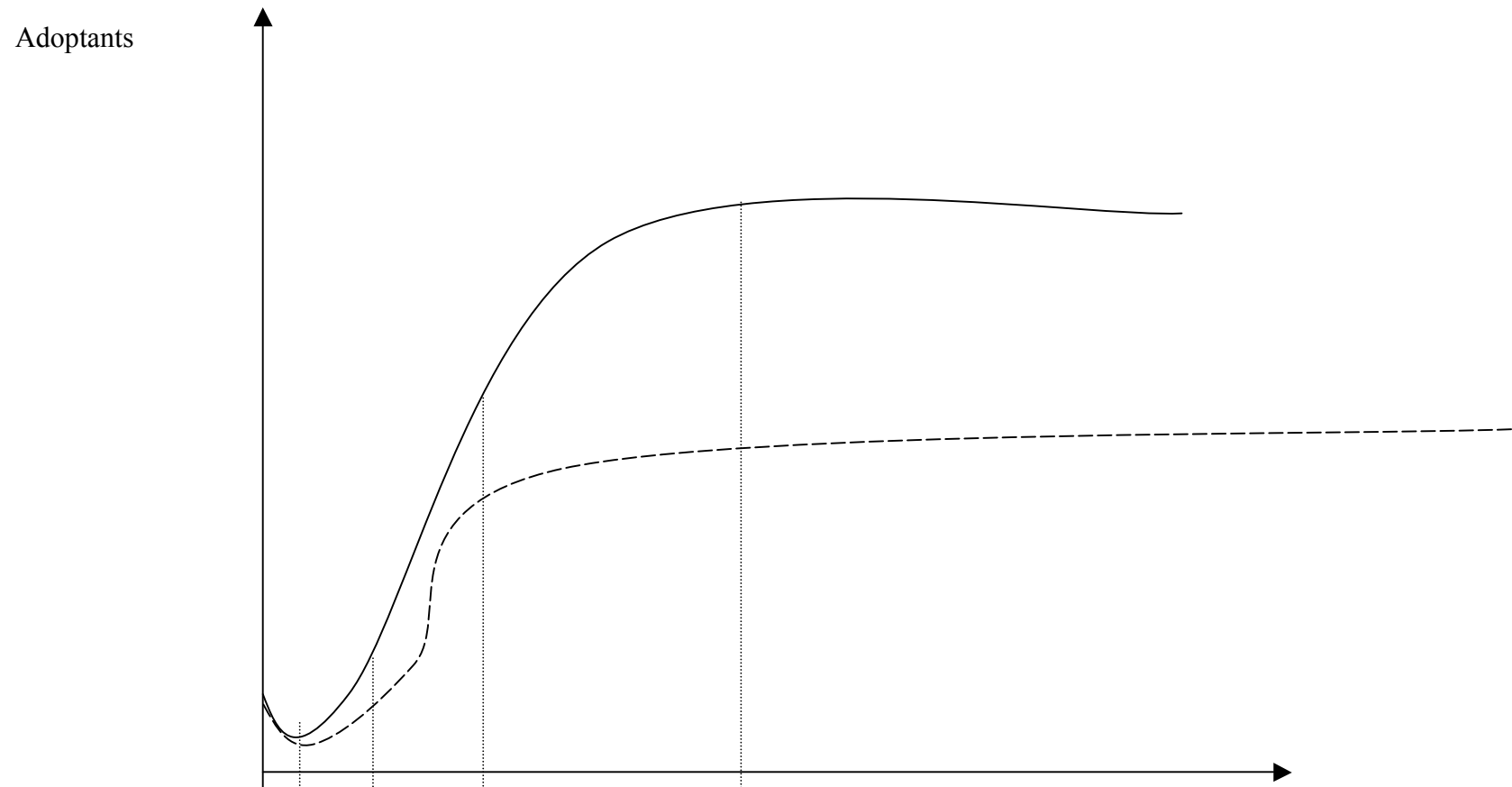
- *Systeme local d'information* :
 - Communication horizontale.
 - Individu = émetteur et récepteur.
 - Savoir traditionnel, langue locale, culture locale.
- *Systeme exterieur d'information* :
 - Communication descendante.
 - Emetteurs : administrations, services de vulgarisation...
 - Savoir technique, scientifique...
 - Langue officielle, civilisation exogene.
- *Systeme synergique d'information* : mixage entre le local et l'exterieur.



Modes d'action adoptés en communication :

- Mode passif : information disponible sur demande (services de santé, bibliothèques conventionnelles...)
- Mode actif : information diffusée à ceux qui en ont besoin où qu'ils soient (vulgarisation agricole et médicale).
- Mode interactif : information diffusée à ceux qui en ont besoin, dans un processus d'échange (Recherche/Développement).

Catégories de réactions à l'innovation :



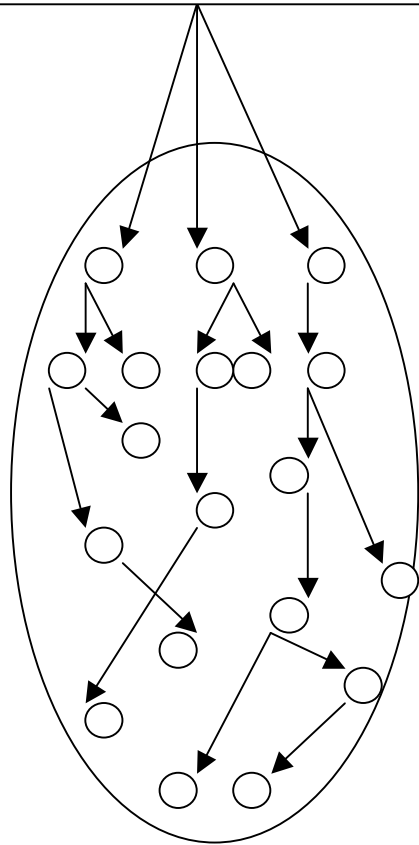


Catégorie de réaction à l'innovation :

- Pionniers
- Innovateurs
- Majorité précoce
- Majorité tardive
- Retardataires

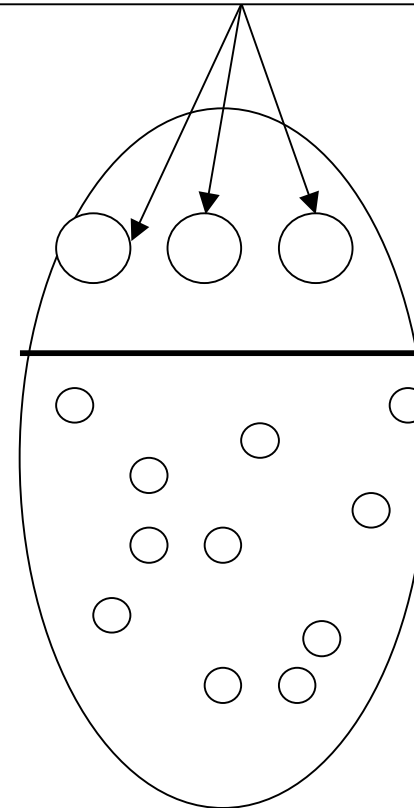
Communautés homogènes et hétérogènes :

Agent de vulgarisation



Population homogène

Agent de vulgarisation



Population hétérogène